



Imagen del castillo

### CASTILLO DE ALTAFULLA

El castillo de Altafulla aparece mencionado por primera vez en el año 1059 y la parroquia es citada en bula papal de 1194. El edificio actual, básicamente, del siglo XVII está adosado a las murallas de la Vila Closa y tiene planta irregular.

La corona de almenas le otorga aspecto de fortificación. El estilo dominante renacentista queda patente en puertas y ventanas. En la primera carlinada fue cuartel de la milicia altafullenca y durante la Guerra Civil (1936-1939) alojó tropas y milicianos. Es de propiedad privada y su interior no es visitable.



Imagen de la cuadra

### CUADRA DE CLARÀ (TORREDEMBARRA)

El topónimo Clarà aparece en el año 1057 cuando Ramon Berenguer I cede una "cuadra" para hacer una unidad de defensa y explotación agraria. En el año 1206 se confirmaron los límites territoriales separándose del término Torredembarra.

El castillo de Clarà, fue construido en el s. XV-XVI sobre el antiguo castillo medieval. El edificio tuvo una especial significación en el s. XV durante la guerra entre el rey Joan II y la Generalitat. A ½ del siglo XX el edificio fue restaurado. El castillo de Clarà es conocido también con el topónimo local "Cal Xeco".



Imagen del castillo

### CASTILLO DE FERRAN

El castillo de Ferran aparece citado en el año 1197 en el testamento de Guillermo de Granada. Citado en documentos del rey Jaume I, en el siglo XIV pertenece al arzobispo de Tarragona y en el año 1340 se documentan altrercados de los vecinos de Ferran hacia un subsidio de guerra impuesto por el rey Pedro "El Ceremonioso".

El castillo se originó en una torre desaparecida del siglo XI y su transformación hasta devenir un castillo con valla emmurallada se debe a posteriores ampliaciones. Es en el s. XVII cuando se produce la gran reforma arquitectónica que se puede ver actualmente.



Imagen idealizada del castillo

### CASTILLO DE LA POBLA DE MONTORNÈS

En el año 1066 el Conde de Barcelona dio la señoría de Puigperdiguers (Montornès) a Ramón de Transunyer pero el castillo no se acabó hasta el año 1099. Posteriormente pasó a ser propiedad del Monasterio de Santes Creus y el s. XVIII las fincas fueron vendidas a los terratenientes del pueblo hasta se expropiado con las leyes de Mendizabal.

Actualmente se conserva del Castillo una torre poniente y un gran muro de contención en la placeta circular delante de la Ermita, construida sobre el 1785. La imagen de la Virgen de Montornès es una talla de alabastro del s. XVI-XVII.



Imagen del castillo

### CASTILLO DE EL CATLLAR

El Castillo de El Catllar se eleva encima de los restos de un poblado fortificado de la edad del hierro (S. VII-V), en una colina que domina uno de los meandros del río Gaià. Su origen se situa en los inicios del siglo XI, momento en que el río fue frontera entre los condados catalanes y el reino de al-Ándalus. La estructura actual es el resultado de su crecimiento a partir de una muralla y torre primigenias a las que se fueron añadiendo dependencias, principalmente entre los siglos XIII y XVI; es en este último siglo cuando el castillo experimenta su crecimiento más notable, quedando configurado como un edificio con fosado, de planta triangular, perímetro amurallado con dos torres en la fachada principal y el interior articulado por un patio central.



Imagen del castillo

### CASTILLO DE CREIXELL

El topónimo de Creixell aparece en el año 1083 cuando, Felipe, rey de Francia, nombró Castlán de Creixell a Artal Gilmundo. La carta de población fue concedida en el año 1190 por el obispo de Barcelona Ramon de Castellvell. El vestigio más antiguo que se conserva de la fortaleza medieval es su talud de piedra del s. XI-XII, siendo de interés la antigua prisión del s. XIV y la bodega del s. XVI.

Ha sido modificado diversas veces y su presencia lo ha llevado a ser declarado Bien Cultural de Interés Nacional. Su interior está habilitado como vivienda particular.

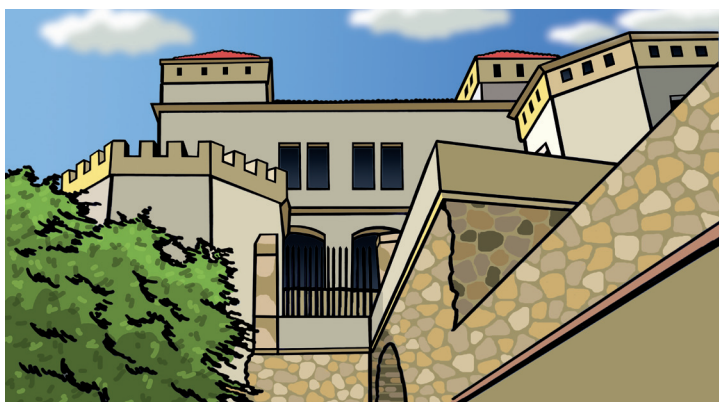


Imagen del castillo

### CASTILLO DE LA NOU DE GAIÀ

El castillo de la Nou de Gaià de apariencia más de casa señorial que de castillo medieval ha sufrido una larga evolución arquitectónica desde el s. XI hasta la actualidad.

La primera noticia es del año 1011, posteriormente, en el año 1203, el conde Ramon Berenguer lo vincula al linaje Claramunt. En el s. XIX se convierte en casa solariega del Barón de las Cuatre Torres hasta la Guerra Civil (1936-1939). En este castillo nació Carles Morenes y Carvajal, vizconde d'Alessou. El último propietario, el capitán general de las Islas Baleares, lo cedió al Ayuntamiento en el año 1982.

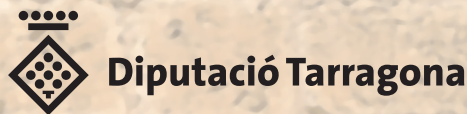


Imagen idealizada del castillo

### CASTILLO DE RENAU

Renau se colonizó a ½ s. XII siendo posesión de los señores de El Catllar hasta el s. XIV al pasar a manos de la familia Montonliu que lo expandió territorialmente a lo largo del s. XV y en el año 1685 venden el señorío a Francesc Perelló.

En el año 1727, la baronía de Renau se convierte en hospital hasta la abolición de los señoríos el s. XIX. Los restos del castillo feudal de Renau fueron derruidos en el 1876 para construir la plaza de la iglesia. En Renau el término "castillo" se debe entender como una "casa señorial" más que en el sentido de castillo feudal.





# Camino de los Castillos del Baix Gaià



Imagen idealizada del castillo

## CASTILLO DE LA RIERA DE GAIÀ

El castillo de Montoliu es conocido como Castillo de Santa Margarida o Castellet. Situado en un enclave estratégico en la Riera de Gaià aparece por primera vez en el año 1060 con el nombre de Ullastrell, antropónimo que fue sustituido por el de Montoliu hasta el siglo XV cuando pasó a manos de Joan de Buixadors. Derruido durante la guerra del Francés, se puede identificar de su estructura la torre de planta circular de los siglos XI-XII, un cuerpo de planta rectangular, de dos pisos, con bóveda apuntada, edificado sobre la muralla entre los siglos XIII-XV y el fosado, excavado en la roca, de una anchura notable, ahora cubierto de vegetación.



Imagen del castillo

## CASTILLO DE TAMARIT

El castillo de Tamarit está situado sobre una colina que le da un imponente aspecto defensivo. El núcleo original del siglo XI fue malogrado a lo largo de la Guerra de los Segadores. Su cierre fue ordenado por el rey Pedro El Ceremonioso y se puede seguir el trazado del recinto amurallado que fue modificado en siglos posteriores. Cabe destacar la torre cuadrada que queda adosada a la iglesia románica de Santa María, con campanar de espadaña. Delante de la valla amurallada se encuentra una torre de vigilancia construida como defensa de los frecuentes ataques de corsarios que afectaron la costa a lo largo del siglo XVI.

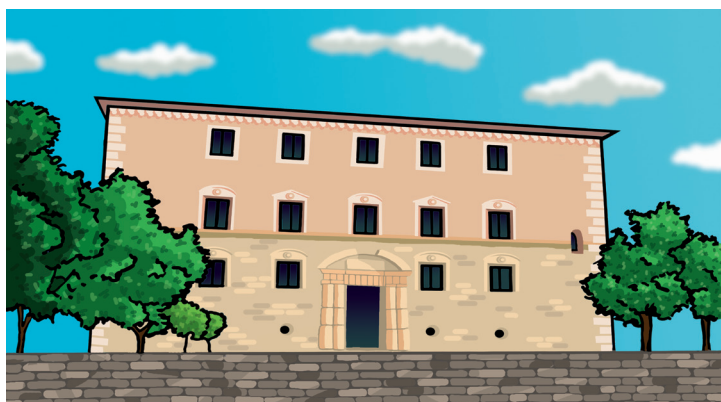


Imagen del castillo

## CASTILLO DE TORREDEMBARRA

El Castillo Nuevo de Torredembarra perteneció a la familia de los Icart desde el s. XVI, siendo el miembro más destacado, Lluís de Icart, Alcalde General de Cataluña y señor del castillo Nuevo en Nápoles. Fue esta familia noble quien hizo construir el único castillo de estilo renacentista de nueva planta que hay en Cataluña siendo su residencia habitual hasta el año 1663. En el siglo XIX compró el castillo Josep Safont y se utiliza como fortaleza en las Guerras Carlistas, siendo el 15 de abril de 1874 sede de una batalla entre carlistas y liberales. En la década de los años 80 fue adquirido por el municipio convirtiéndose en la sede del ayuntamiento en el año 2000.

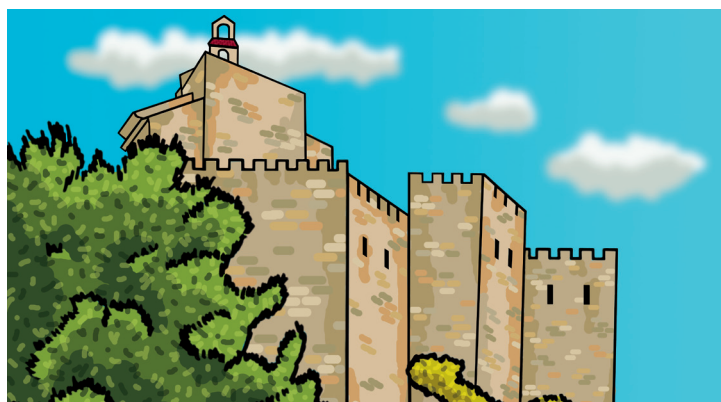


Imagen idealizada del castillo

## CASTILLO DE VESPELLA

Emplazado en la cima de una colina cercana a la iglesia de San Miguel los primeros datos del castillo son del s. XII pero todo hace pensar que fue fundado en el siglo XI. El recinto, de planta rectangular, es defendido en el extremo norte por una torre circular y el trazado de la muralla se resigue todavía hoy en día. El topónimo de Vespella es localizado en el año 1167 al autorizarse la repoblación a Ponç de Far. A partir del s. XIII pasó por diversos señoríos, los Montoliu, los Queralt, la ciudad de Barcelona y los Icart de Torredembarra. Durante las guerras carlistas fue sede de enfrentamientos entre las tropas del jefe Canaster contra los Migueletes de Altafulla y Torredembarra.

